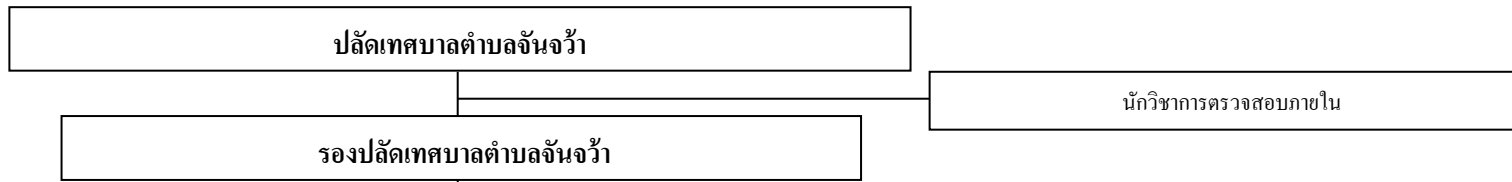


โครงสร้างอัตรากำลังพนักงานเทศบาลตำบลจันทวี ปีงบประมาณ พ.ศ.2565



| สำนักปลัดเทศบาล |
|-------------------------------------|
| 1. หน.สำนักปลัด |
| 2. หน.ฝ่ายบริหารงานทั่วไป |
| 3. หน.ฝ่ายนายการ |
| 4. หน.ฝ่ายปกครอง |
| 5. หัวหน้ากลุ่มงานการเจ้าหน้าที่ |
| 6. นิติกร(ชก.) |
| 7. นักพัฒนาชุมชน(ชก.) |
| 8. นักวิเคราะห์นโยบายและแผน(ชก.) |
| 9. นักจัดการงานทั่วไป(ชก.) |
| 10. นักวิเคราะห์นโยบายและแผน(ชก.) |
| 11. นักทรัพยากรบุคคล(ชก.) |
| 12. นักจัดการงานทะเบียนและบัตร(ชก.) |
| 13. นักวิชาการคอมฯ(ปก.) |
| 14.(ว่าง) นักพัฒนาชุมชน (ปก./ชก.) |
| 15. นักป้องกันฯ(ปก.) |
| 16. จพง.ทะเบียน (ชง.) |
| 17. จพง.ประชาสัมพันธ์(ปง.) |
| 18.จพง.ธุรการ(ปง.) |
| 19.จพง.ป้องกัน (ปง./ชง.) (ว่าง) |

| กองคลัง |
|-----------------------------------|
| 1. ผู้อำนวยการกองคลัง |
| 2. หน.ฝ่ายบริหารงานคลัง |
| 3. หน.ฝ่ายพัฒนารายได้ |
| 4. นักวิชาการเงินและบัญชีชำนาญการ |
| 5. นักวิชาการเงินและบัญชีชำนาญการ |
| 6. นวค.จัดเก็บรายได้ฯ(ปก./ชก.) |
| 7. นักวิชาการพัสดุปฏิบัติการ |
| 8. เจ้าพนักงานพัสดุชำนาญงาน |
| 9. นักจัดการงานทั่วไปปฏิบัติการ |

| กองช่าง |
|-----------------------------|
| 1. ผู้อำนวยการกองช่าง |
| 2. หน.ฝ่ายแบบแผนและก่อสร้าง |
| 3. หน.ฝ่ายการโยธา |
| 4. วิศวกรโยธา (ปก./ชก.) |
| 5. นายช่างโยธาชำนาญงาน |
| 6. นายช่างเขียนแบบชำนาญงาน |
| 7. นายช่างไฟฟ้าปฏิบัติงาน |
| 8. จพง.ธุรการปฏิบัติงาน |

| กองสาธารณสุข ฯ |
|---|
| 1. ผอ.กองสาธารณสุขฯ |
| 2. หน.ฝ่ายบริการสาธารณสุขฯ |
| 3. หน.ฝ่ายบริหารงานสาธารณสุขฯ (ว่าง) |
| 4. นักวิชาการสาธารณสุขปฏิบัติการ/ชำนาญการ(ว่าง) |
| 5. นักวิชาการสาธารณสุขปฏิบัติการ |
| 6. นักจัดการงานทั่วไป(ปก./ชก.) |
| 7. นักวิชาการสิ่งแวดล้อม(ปก./ชก.) |
| 8. จพง.สาธารณสุขชุมชน(ปง./ชง.) |

| กองการศึกษา | |
|---|--|
| 1. ผู้อำนวยการกองการศึกษา | |
| 2. หน.ฝ่ายส่งเสริมการศึกษาฯ | |
| 3. หน.ฝ่ายบริหารการศึกษา (ว่าง) | |
| 4. นักวิชาการเงินและบัญชีชำนาญการ | |
| 5. จพง.ธุรการปฏิบัติงาน | |
| 6. น.ว.กศึกษาปฏิบัติการ | |
| <u>โรงเรียนเทศบาล 1</u> | |
| 1. ผู้อำนวยการสถานศึกษา(ว่าง) | |
| 2. ครู ชำนาญการ | |
| 3. ครูชำนาญการ | |
| 4. ครูชำนาญการ | |
| 5. ครูชำนาญการ | |
| 6. ครูชำนาญการ | |
| 7. ครูชำนาญการพิเศษ | |
| 8. ครู | |
| 9. ครู | |
| <u>ศูนย์พัฒนาเด็กเล็กเทศบาลตำบลจันทวี</u> | |
| 1. ครูผู้ดูแลเด็กชำนาญการ | |
| 2. ครูผู้ดูแลเด็กชำนาญการ | |
| 3. ครูผู้ดูแลเด็ก | |

| กองการประปา | |
|--------------------------------|--|
| 1. ผู้อำนวยการกองการประปา | |
| 2. หัวหน้าฝ่ายผลิต | |
| 3. นักจัดการงานทั่วไป(ปก./ชก.) | |
| <u>โรงเรียนเทศบาล 2</u> | |
| 1. ผู้อำนวยการฯ | |
| 2. ครูชำนาญการพิเศษ | |
| 3.ครูชำนาญการพิเศษ | |
| 4.ชำนาญการพิเศษ | |
| 5.ครูชำนาญกาพิเศษ | |
| 6.ครูชำนาญการ | |
| 7. ครูชำนาญการ | |
| 8.ครูชำนาญการ | |
| 9.ครูชำนาญการ | |
| 10. ครู | |
| 11. ครู | |
| 12. ครู | |
| 13. ครู | |